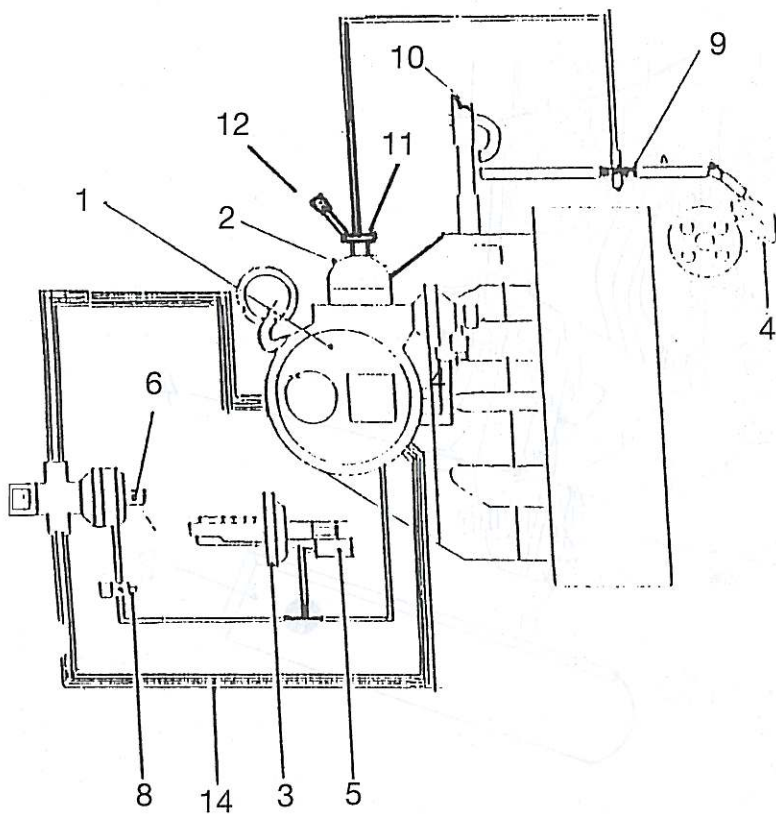


Einbauanleitung TAS-R 124

Golf Cabriolet / Scirocco / Passat, 1,6 + 1,8 ltr.

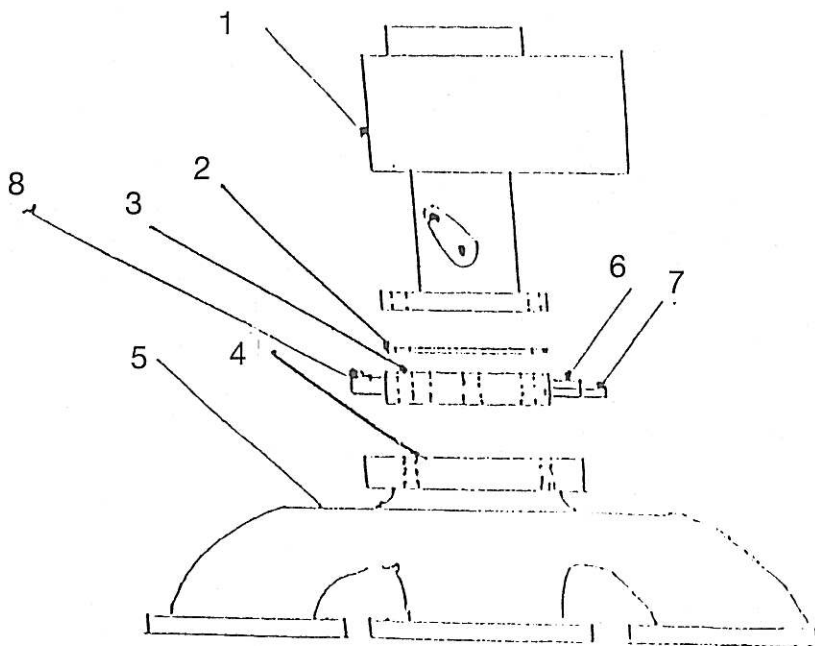
1. Vergaser mit Luftfilter ausbauen, Gummiflansch auf Rißbildung prüfen und evtl. erneuern. Vergaser mechanisch überprüfen. Drosselklappenansteller mit Unterdruckpumpe auf Dichtigkeit prüfen. Auf das Führungsrohr des Drosselklappenanstellers das Tragblech mit Klemmstück und Unterdruckschalter bis zum Anschlag aufstecken und waagrecht befestigen. Der Unterdruckschalter wird erst später bei laufendem Motor eingestellt. Anschlaghebel nach Skizze einbauen, hierbei darf die Anschlagschraube nicht verstellt werden. Wenn das Vorstehmaß der Schraube unter 7 mm ist, wird ein Loch 5,2 - 5,5 mm (siehe Skizze) in den Vergaserhebel gebohrt und der Anschlaghebel mit der 5 mm Schraube befestigt. Düsenflanschplatte auf den Gummiflansch auflegen, dann die 0,6 mm dicke Dichtung auflegen. Vergaser montieren (siehe Skizze).
2. Luftmengenregler an einer geeigneten Stelle (möglichst an Karosserie) in Motornähe anbringen.
3. Die 10mm-Schläuche auf Länge anpassen. Hier sollte die Verlegung in weichen Bögen von den **TWIN-AIR**-Düsen zum Regler hin geführt werden. Schlauchschellen sind nicht erforderlich (selbstsichernd).
4. Das Unterdruckschlauchsystem des Luftmengenreglers und Unterdruckreglers „rot“ wird nach Entfernen des Stopfens „schwarz“ mit dem 4 mm^ø Rohr der Düsenflanschplatte verbunden. Auf den freien Anschluß des T-Stücks wird der Unterdruckschlauch des Unterdruckschalters aufgesteckt.
Der Unterdruckschlauch am Zündverteiler wird abgezogen und mit dem freien Anschluß des Unterdruckreglers „gelb“ verbunden. Der Schlauch mit dem Stopfen „weiß“ wird nach Entfernen des Stopfens mit dem Unterdruckanschluß des Zündverteilers verbunden. Das am Unterdruckschlauchsystem aufgesteckte Thermoven-til wird mit der Schraubenmutter anstelle der Schraube im Startautomatikdeckel befestigt.
5. Zündkerzen ausbauen (überalterte Zündkerzen ersetzen). Elektrodenabstand der Zündkerzen muß in jedem Fall auf 0,9 - 1,0 mm eingestellt werden.
6. Zündanlage wie Zündkabel, Entstörwiderstände usw. überprüfen.
7. Motor starten, Zündeinstellung sowie Zündverstellung prüfen – hierzu Unterdruckregler „gelb“ ausbauen – und nach Fahrzeugherstellerangabe einstellen.
8. Gegebenenfalls Katalysator erneuern (siehe **TWIN-TEC**-Lieferprogramm)!
9. Aufkleber „**Bleifrei**“ 1x am Armaturenbrett im Sichtfeld des Fahrers und 1x am Tankdeckel anbringen.

Montage und Systembezeichnung für Golf Cabriolet / Scirocco / Passat, 1,6 + 1,8 ltr.

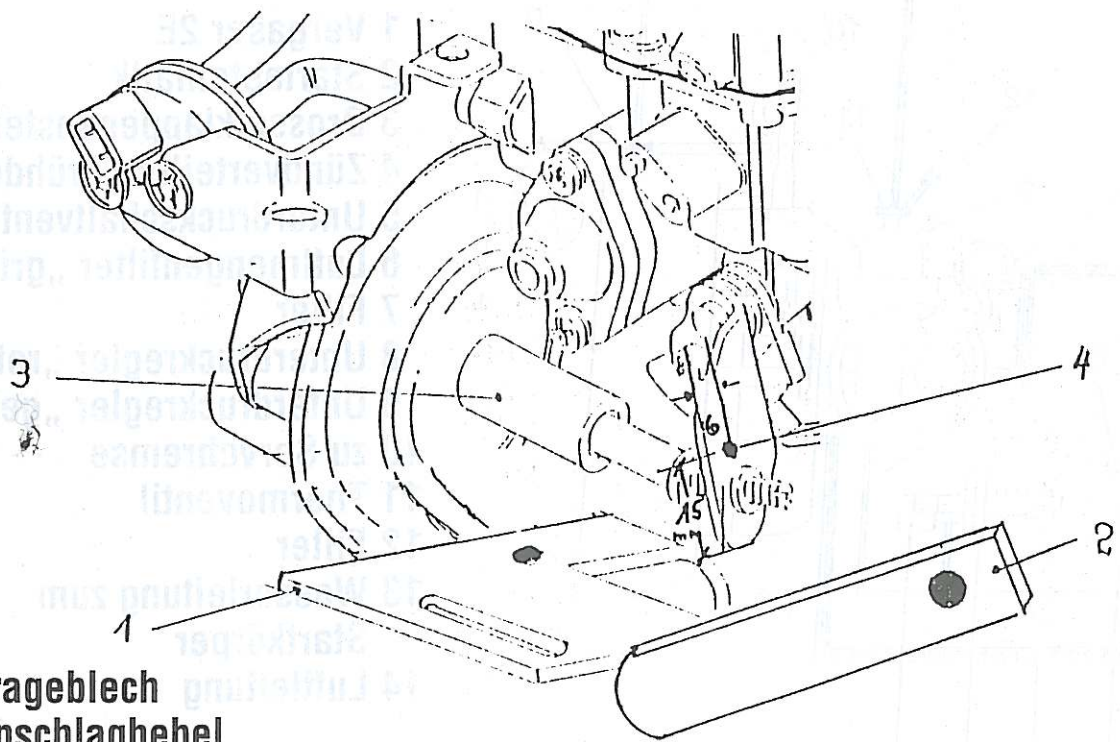


- 1 Vergaser 2E
- 2 Startautomatik
- 3 Drosselklappenansteller
- 4 Zündverteiler „Frühdose“
- 5 Unterdruckschaltventil
- 6 Luftmengenfilter „grün“
- 7 Filter
- 8 Unterdruckregler „rot“
- 9 Unterdruckregler „gelb“
- 10 zu Servobremse
- 11 Thermoventil
- 12 Filter
- 13 Wasserleitung zum Startkörper
- 14 Luftleitung

1 = Trichter
 2 = Anschl. für
 3 = Unterdruckdose
 4 = Bohrung 5,5 mm



- 1 = Vergaser
- 2 = Dichtung
- 3 = Düsenflansch
- 4 = Gummiflansch
- 5 = Ansaugrohr
- 6 = Düsenrohr 1. Stufe
- 7 = Unterdruckdüse
- 8 = Düsenrohr 2. Stufe



- 1 = Trageblech
- 2 = Anschlaghebel
- 3 = Unterdruckdose
- 4 = Bohrung 5,5 mm

1 = Vergaser
 2 = Dichtung
 3 = Düsentansch
 4 = Gummilansch
 5 = Ansaugrohr
 6 = Düsenrohr 1. Stufe
 7 = Unterdruckdüse
 8 = Düsenrohr 2. Stufe